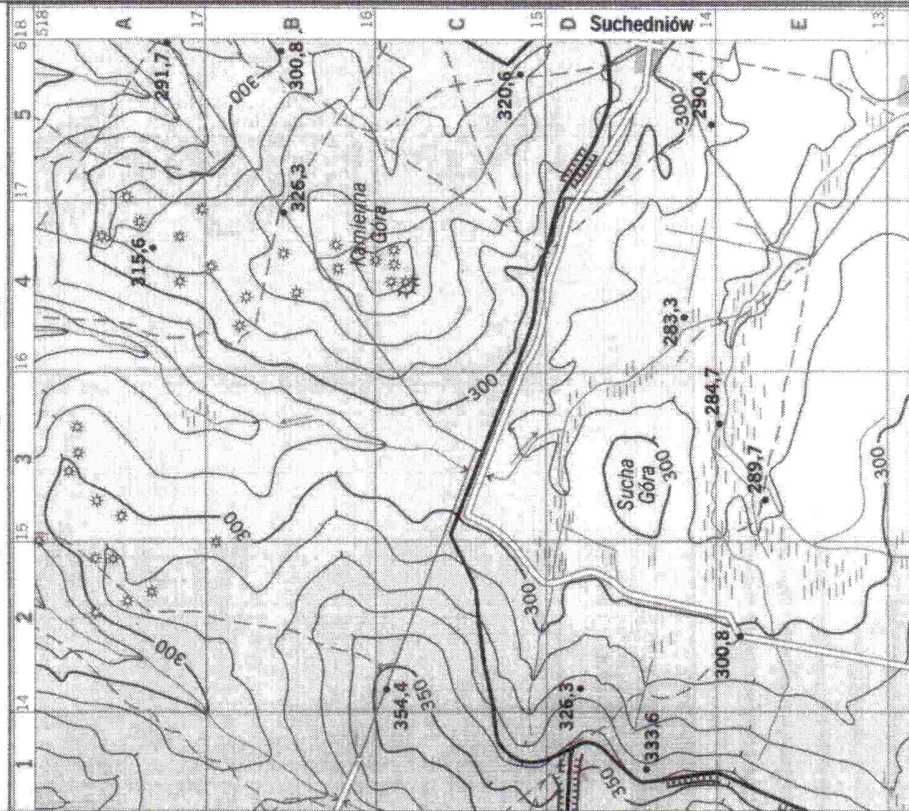


## LIGA ZADANIOWA LISTOPAD 2016

**Znajdź na dołączonej mapie – Okolice Suchedniowa – dwa wyniesienia górujące nad okolicą i wykonaj polecenia.**

1. Odczytaj i zapisz wysokości tych wzniesień (0 – 1 pkt.)
2. Oblicz wysokość względną obu wymienionych wzniesień. Zaznacz na mapie czerwonymi krzyżykami punkty, które przyjąłeś/łaś za podstawę obliczeń. Przy krzyżykach umieść opisy literowe. (*wysokość względna*=*wysokość wierzchołka*-*wysokość podstawy wzniesienia*) (0 – 2 pkt.)
3. Na której z wymienionych wzniesień w dniu równonocy wiosennej słońce wschodzi najwcześniej. (0 – 1 pkt.)
4. Suchedniów położony jest na  $51^{\circ}05'N$  i  $20^{\circ}47'E$ . Oblicz wysokość górowania słońca w tej miejscowości w dniu przesilenia zimowego. Po jakiej stronie nieba widoczne będzie wtedy słońce? (0 – 2 pkt.)
5. Podaj, która godzina czasu strefowego będzie w Suchedniowie w dniu 3 lipca jeżeli w tym samym momencie w Nowym Jorku jest godzina 12.00. (0 – 1 pkt.)
6. Oblicz powierzchnię przedstawionego na mapie terenu. (0 – 2 pkt.)
7. Opisz, w jakiej części obszaru przedstawionego na mapie występują najniższe położone miejsca. (0 – 2 pkt.)
8. Napisz na jakiej wysokości znajdują się na tym obszarze tereny podmokłe. (0-1 pkt.)
9. Na podstawie informacji zamieszczonych na mapie spróbuj wyjaśnić pochodzenie dwóch nazw geograficznych (zadania 1 i 2). (0 – 2 pkt.)
  - a) jedno z miejsc w przedstawionej na mapie okolicy nazwano Suchą Górą. Wymień przyczynę, dla której mieszkańcy określili je w ten sposób.
  - b) wymień przyczynę, dla której wzniesienie znajdujące się we wschodniej części obszaru nazwano Kamienną Górą.
10. Napisz krótką charakterystykę rozmieszczenia dróg i kolei na omawianym obszarze. W opisie uwzględnij ukształtowanie terenu i sieć rzeczną. (0 – 2 pkt.)
11. Napisz, w jaki sposób okoliczna ludność może gospodarczo wykorzystać ten obszar. Uzasadnij swoją opinię. (0 – 2 pkt.)
12. Wymień metody kartograficzne, jakie zostały zastosowane na mapie. Obok nazw metod podaj przykładowe elementy treści, które przedstawiono za ich pomocą. (0 – 2 pkt.)

Okolice Suchedniowa fragment mapy ćwiczebnej 1 : 50 000



Legenda do map ćwiczebnych  
okolic Baćkowic i Suchedniowa

drogi główne	cieki wodne	zabudowa
drogi lokalne	bagna	lasy
drogi gruntowe utwardzone	358,0 punkty wysokościowe	łąki
drogi gruntowe nieutwardzone	skłapy, wawozy	pozostałe tereny
linie kolejowe	skłaki (stacje)	

